

รายงานสถิติเกี่ยวกับการติดตั้งระบบ GPS

ณ วันที่ ๑๙ ธันวาคม ๒๕๖๐

๑. จำนวนผู้ให้บริการ GPS ที่เชื่อมต่อข้อมูลกับกรมการขนส่งทางบก ๑๓๙ ราย

๒. จำนวนผู้ให้บริการ GPS และจำนวนรุ่น GPS ที่ได้รับการรับรองจากกรม

| จำนวนผู้ให้บริการ GPS ที่ได้รับการรับรองจากกรม (ราย) | จำนวนรุ่น GPS ที่ได้รับการรับรองจากกรม (รุ่น) |
|--|---|
| ๑๐๓ | ๒๖๙ |

๓. จำนวนรถที่เชื่อมต่อข้อมูลกับศูนย์ GPS

| รถโดยสารประจำทาง | รถโดยสารไม่ประจำทาง | รถบรรทุกไม่ประจำทาง | รถบรรทุกส่วนบุคคล | รถอื่นๆ | รวม |
|------------------|---------------------|---------------------|-------------------|---------|---------|
| ๑๗,๗๙๖ | ๓๘,๐๕๔ | ๗๓,๐๕๐ | ๔๘,๑๗๒ | ๗๓,๑๑๕ | ๒๕๐,๑๘๗ |

๔. จำนวนรถที่ต้องติดตั้ง GPS และที่ติดตั้ง GPS แล้ว

| ประเภทรถ | จำนวนรถที่ต้องติดตั้ง GPS (คัน) | จำนวนรถที่ติดตั้ง GPS แล้ว (คัน) | รถที่ติดตั้ง GPS แล้ว (ร้อยละ) | ความเร็วเกิน (คัน) | ร้อยละของรถที่ใช้ความเร็วเกิน | ความเร็วสูงสุด (กม./ชม.) | ความเร็วเกินเฉลี่ย (กม./ชม.) |
|-----------------|---------------------------------|----------------------------------|--------------------------------|--------------------|-------------------------------|--------------------------|------------------------------|
| รถโดยสาร | | | | | | | |
| • ประจำทาง | ๒๔,๓๓๒ | ๓,๐๐๐ | ๑๒.๓๓ | ๒,๔๓๐ | ๘๑.๐๐ | ๑๓๘ | ๙๖.๔๘ |
| - หมวด ๑ | ๕,๑๐๗ | ๓,๐๐๐ | ๕๘.๗๔ | | | | |
| - หมวด ๒ | ๘,๘๖๘ | ๕,๑๖๗ | ๕๘.๒๗ | | | | |
| - หมวด ๓ | ๑๐,๓๕๗ | ๗,๖๓๓ | ๗๔.๐๙ | | | | |
| • ไม่ประจำทาง | ๖๒,๔๙๓ | ๔,๖๖๐ | ๗.๔๖ | ๑,๘๔๓ | ๓๙.๕๕ | ๑๓๘ | ๙๗.๕๒ |
| รวมรถโดยสาร | ๘๖,๘๒๕ | ๗,๖๖๐ | ๘.๘๒ | ๔,๒๗๓ | ๕๕.๗๘ | | ๙๖.๘๙ |
| รถบรรทุก | | | | | | | |
| • ไม่ประจำทาง | ๑๘๑,๘๗๙ | ๗๓,๐๕๐ | ๔๐.๑๖ | ๔๕๓ | ๐.๖๒ | ๑๒๐ | ๙๘.๐๕ |
| • ส่วนบุคคล | ๒๗๘,๕๓๑ | ๔๘,๑๗๒ | ๑๗.๓๐ | ๓๓๓ | ๐.๖๙ | ๑๑๗ | ๙๘.๐๐ |
| รวมรถบรรทุก | ๔๖๐,๓๑๐ | ๑๒๑,๒๒๒ | ๒๖.๓๓ | ๗๘๖ | ๐.๖๕ | | ๙๘.๐๓ |
| รวมทั้งหมด | ๕๕๗,๑๓๕ | ๑๒๘,๘๘๒ | ๒๓.๕๖ | ๕,๐๕๙ | ๓.๙๓ | | ๙๗.๐๖ |

๕. จำนวนรถตู้โดยสารที่ต้องติดตั้ง GPS และที่ติดตั้ง GPS แล้ว

| ประเภทรถ | จำนวนรถที่ต้องติดตั้ง GPS (คัน) | จำนวนรถที่ติดตั้ง GPS แล้ว (คัน) | รถที่ติดตั้ง GPS แล้ว (ร้อยละ) | ความเร็วเกิน (คัน) | ร้อยละของรถที่ใช้ความเร็วเกิน | ความเร็วสูงสุด (กม./ชม.) | ความเร็วเกินเฉลี่ย (กม./ชม.) |
|---------------|---------------------------------|----------------------------------|--------------------------------|--------------------|-------------------------------|--------------------------|------------------------------|
| • ประจำทาง | ๑๔,๔๖๐ | ๑๐,๖๙๐ | ๗๓.๙๓ | | | | |
| - หมวด ๑ | ๕,๑๐๗ | ๓,๐๐๐ | ๕๘.๗๔ | | | | |
| - หมวด ๒ | ๕,๖๙๖ | ๕,๐๔๗ | ๘๘.๖๑ | ๑,๐๖๘ | ๒๑.๑๖ | ๑๓๐ | ๙๗.๑๙ |
| - หมวด ๓ | ๓,๖๕๗ | ๒,๖๔๓ | ๗๒.๒๗ | | | | |
| • ไม่ประจำทาง | ๔๐,๙๐๗ | ๑๙,๖๘๑ | ๔๘.๑๑ | | | | |
| รวมทั้งหมด | ๕๕,๓๖๗ | ๓๐,๓๗๑ | ๕๔.๘๕ | | | | |

๖. จำนวนรถพยาบาลที่เชื่อมต่อข้อมูลกับศูนย์ GPS

หน่วย : คัน

| รย.๑ | รย.๒ | รย.๓ | รวม |
|------|------|------|-------|
| ๙๕๑ | ๑๘๒ | ๑๕ | ๑,๑๔๘ |

รายงานสถิติการกระทำความผิดจากระบบ GPS รถทุกประเภท ทั่วประเทศ

เดือน ธันวาคม 2560

หน่วย : คัน

| วันที่ | | 1 ธ.ค. | 2 ธ.ค. | 3 ธ.ค. | 4 ธ.ค. | 5 ธ.ค. | 6 ธ.ค. | 7 ธ.ค. | 8 ธ.ค. | 9 ธ.ค. | 10 ธ.ค. | 11 ธ.ค. | 12 ธ.ค. | 13 ธ.ค. | 14 ธ.ค. | 15 ธ.ค. | 16 ธ.ค. | 17 ธ.ค. | 18 ธ.ค. | 19 ธ.ค. | ค่าเฉลี่ยจำนวนรถ ที่กระทำความผิด | |
|----------|-------------|---------------------|--------|--------|--------|--------|--------|--------|--------|--------|---------|---------|---------|---------|---------|---------|---------|---------|---------|---------|-------------------------------------|--------|
| รถโดยสาร | ประจำทาง | ความเร็วเกิน | 3,909 | 3,987 | 4,063 | 3,846 | 3,736 | 3,739 | 3,727 | 3,852 | 3,904 | 3,721 | 3,246 | 3,886 | 3,640 | 3,642 | 3,956 | 3,768 | 3,938 | 3,890 | 2,430 | 3,731 |
| | | ไม่แสดงตน | 4,867 | 4,858 | 4,784 | 4,804 | 3,849 | 4,477 | 4,375 | 4,733 | 4,000 | 3,767 | 5,041 | 4,778 | 4,701 | 4,688 | 4,862 | 4,882 | 4,820 | 4,821 | 4,695 | 4,621 |
| | | ชั่วโมงการทำงานเกิน | 4,768 | 4,933 | 4,841 | 4,461 | 4,009 | 4,359 | 4,059 | 4,699 | 4,481 | 3,683 | 3,941 | 4,560 | 4,158 | 4,152 | 4,678 | 4,147 | 4,286 | 4,347 | 4,092 | 4,350 |
| | ไม่ประจำทาง | ความเร็วเกิน | 2,950 | 2,969 | 2,887 | 2,685 | 2,318 | 2,704 | 2,826 | 3,220 | 3,192 | 3,085 | 2,137 | 2,883 | 2,996 | 3,144 | 3,340 | 3,070 | 3,086 | 3,105 | 1,843 | 2,865 |
| | | ไม่แสดงตน | 4,954 | 4,492 | 3,682 | 3,925 | 3,044 | 4,424 | 4,407 | 4,983 | 4,577 | 3,725 | 4,465 | 4,514 | 4,592 | 4,830 | 5,170 | 4,427 | 3,704 | 4,685 | 4,623 | 4,380 |
| | | ชั่วโมงการทำงานเกิน | 2,405 | 2,470 | 2,274 | 2,039 | 1,704 | 1,882 | 1,959 | 2,467 | 2,714 | 2,288 | 2,264 | 2,020 | 1,923 | 2,118 | 2,447 | 2,230 | 2,090 | 2,105 | 1,862 | 2,172 |
| | ส่วนบุคคล | ความเร็วเกิน | 9 | 10 | 6 | 7 | 4 | 8 | 12 | 11 | 11 | 5 | 10 | 4 | 6 | 2 | 3 | 5 | 5 | 4 | 6 | 7 |
| | | ไม่แสดงตน | 8 | 12 | 6 | 10 | 0 | 12 | 11 | 14 | 12 | 6 | 11 | 10 | 9 | 6 | 11 | 6 | 5 | 9 | 8 | 9 |
| | | ชั่วโมงการทำงานเกิน | 7 | 5 | 4 | 2 | 4 | 2 | 2 | 3 | 7 | 5 | 4 | 3 | 4 | 1 | 2 | 2 | 5 | 1 | 2 | 3 |
| รถบรรทุก | ประจำทาง | ความเร็วเกิน | 693 | 623 | 449 | 617 | 420 | 617 | 739 | 740 | 697 | 478 | 401 | 711 | 721 | 788 | 781 | 710 | 507 | 675 | 453 | 622 |
| | | ไม่แสดงตน | 18,938 | 17,212 | 11,273 | 16,391 | 12,264 | 18,695 | 19,988 | 20,108 | 18,425 | 11,891 | 16,057 | 19,315 | 20,182 | 20,511 | 20,526 | 18,532 | 12,468 | 18,586 | 20,349 | 17,458 |
| | | ชั่วโมงการทำงานเกิน | 16,785 | 15,325 | 11,298 | 12,842 | 11,604 | 14,886 | 17,244 | 17,385 | 16,323 | 11,547 | 12,484 | 16,396 | 18,067 | 18,444 | 18,265 | 16,453 | 12,290 | 14,465 | 17,561 | 15,245 |
| | ส่วนบุคคล | ความเร็วเกิน | 518 | 563 | 455 | 556 | 390 | 569 | 647 | 597 | 583 | 514 | 423 | 684 | 604 | 667 | 639 | 600 | 485 | 573 | 333 | 547 |
| | | ไม่แสดงตน | 7,568 | 7,474 | 5,505 | 7,408 | 5,434 | 7,823 | 8,154 | 8,286 | 8,141 | 5,985 | 7,718 | 8,242 | 8,385 | 8,435 | 8,423 | 8,096 | 6,291 | 8,223 | 8,472 | 7,582 |
| | | ชั่วโมงการทำงานเกิน | 6,798 | 6,841 | 5,711 | 6,417 | 5,160 | 6,587 | 7,104 | 7,240 | 7,124 | 5,877 | 6,244 | 7,132 | 7,218 | 7,247 | 7,284 | 7,229 | 5,903 | 6,745 | 7,140 | 6,684 |

รายงานสถิติการกระทำความผิดจากระบบ GPS รถทุกประเภท ทั่วประเทศ

เดือน ธันวาคม 2560

หน่วย : ร้อยละ

| วันที่ | | 1 ธ.ค. | 2 ธ.ค. | 3 ธ.ค. | 4 ธ.ค. | 5 ธ.ค. | 6 ธ.ค. | 7 ธ.ค. | 8 ธ.ค. | 9 ธ.ค. | 10 ธ.ค. | 11 ธ.ค. | 12 ธ.ค. | 13 ธ.ค. | 14 ธ.ค. | 15 ธ.ค. | 16 ธ.ค. | 17 ธ.ค. | 18 ธ.ค. | 19 ธ.ค. | ค่าเฉลี่ยร้อยละรถ ที่กระทำความผิด | |
|-----------------------------|---------------------|---------------------|--------|--------|--------|--------|--------|--------|--------|--------|---------|---------|---------|---------|---------|---------|---------|---------|---------|---------|--------------------------------------|-------|
| รถโดยสาร | ประจำทาง | ความเร็วเกิน | 21.80 | 22.24 | 22.66 | 21.46 | 20.85 | 20.90 | 20.83 | 21.58 | 21.88 | 20.85 | 18.19 | 21.82 | 20.44 | 20.46 | 22.23 | 21.17 | 22.12 | 21.86 | 13.65 | 20.90 |
| | | ไม่แสดงตน | 27.14 | 27.09 | 26.68 | 26.81 | 21.48 | 25.03 | 24.46 | 26.52 | 22.42 | 21.11 | 28.25 | 26.82 | 26.40 | 26.33 | 27.32 | 27.43 | 27.08 | 27.09 | 26.38 | 25.88 |
| | | ชั่วโมงการทำงานเกิน | 26.59 | 27.51 | 27.00 | 24.90 | 22.37 | 24.37 | 22.69 | 26.33 | 25.11 | 20.64 | 22.09 | 25.60 | 23.35 | 23.32 | 26.28 | 23.30 | 24.08 | 24.42 | 22.99 | 24.37 |
| | ไม่ประจำทาง | ความเร็วเกิน | 7.68 | 7.74 | 7.53 | 7.01 | 6.05 | 7.06 | 7.39 | 8.42 | 8.35 | 8.07 | 5.59 | 7.55 | 7.84 | 8.23 | 8.76 | 8.06 | 8.10 | 8.15 | 4.84 | 7.50 |
| | | ไม่แสดงตน | 12.89 | 11.71 | 9.60 | 10.24 | 7.94 | 11.56 | 11.52 | 13.03 | 11.97 | 9.75 | 11.69 | 11.82 | 12.02 | 12.65 | 13.56 | 11.62 | 9.72 | 12.30 | 12.15 | 11.46 |
| | | ชั่วโมงการทำงานเกิน | 6.26 | 6.44 | 5.93 | 5.32 | 4.45 | 4.92 | 5.12 | 6.45 | 7.10 | 5.99 | 5.93 | 5.29 | 5.03 | 5.55 | 6.42 | 5.85 | 5.49 | 5.53 | 4.89 | 5.68 |
| รถบรรทุก | ไม่ประจำทาง | ความเร็วเกิน | 0.94 | 0.84 | 0.61 | 0.84 | 0.57 | 0.84 | 1.00 | 1.01 | 0.95 | 0.65 | 0.55 | 0.97 | 0.98 | 1.08 | 1.07 | 0.97 | 0.69 | 0.92 | 0.62 | 0.85 |
| | | ไม่แสดงตน | 25.67 | 23.34 | 15.29 | 22.24 | 16.65 | 25.40 | 27.18 | 27.40 | 25.11 | 16.21 | 21.90 | 26.35 | 27.55 | 28.01 | 28.04 | 25.33 | 17.05 | 25.43 | 27.86 | 23.79 |
| | | ชั่วโมงการทำงานเกิน | 22.75 | 20.78 | 15.33 | 17.43 | 15.75 | 20.22 | 23.45 | 23.69 | 22.25 | 15.74 | 17.03 | 22.37 | 24.66 | 25.19 | 24.95 | 22.49 | 16.81 | 19.79 | 24.04 | 20.77 |
| | ส่วนบุคคล | ความเร็วเกิน | 1.07 | 1.16 | 0.94 | 1.15 | 0.80 | 1.17 | 1.33 | 1.23 | 1.20 | 1.06 | 0.87 | 1.41 | 1.25 | 1.38 | 1.32 | 1.24 | 1.01 | 1.19 | 0.69 | 1.13 |
| | | ไม่แสดงตน | 15.57 | 15.39 | 11.34 | 15.26 | 11.19 | 16.12 | 16.82 | 17.11 | 16.81 | 12.36 | 15.94 | 17.03 | 17.33 | 17.46 | 17.44 | 16.78 | 13.05 | 17.06 | 17.59 | 15.66 |
| | | ชั่วโมงการทำงานเกิน | 13.99 | 14.09 | 11.76 | 13.22 | 10.63 | 13.58 | 14.65 | 14.95 | 14.71 | 12.14 | 12.90 | 14.74 | 14.92 | 15.00 | 15.09 | 14.98 | 12.25 | 13.99 | 14.82 | 13.81 |
| ค่าเฉลี่ยรวม รถทุกประเภท | ความเร็วเกิน | 4.52 | 4.56 | 4.40 | 4.32 | 3.85 | 4.28 | 4.46 | 4.73 | 4.71 | 4.39 | 3.49 | 4.59 | 4.48 | 4.64 | 4.91 | 4.59 | 4.52 | 4.65 | 2.86 | 4.37 | |
| | ไม่แสดงตน | 20.33 | 19.06 | 14.14 | 18.23 | 13.78 | 19.87 | 20.72 | 21.42 | 19.76 | 14.27 | 18.72 | 20.74 | 21.31 | 21.67 | 21.97 | 20.26 | 15.40 | 20.49 | 21.54 | 19.14 | |
| | ชั่วโมงการทำงานเกิน | 17.21 | 16.56 | 13.51 | 14.43 | 12.59 | 15.54 | 17.04 | 17.87 | 17.23 | 13.16 | 14.02 | 16.94 | 17.65 | 18.00 | 18.42 | 16.95 | 13.86 | 15.61 | 17.31 | 15.99 | |

รายงานสถิติการกระทำความผิดจากระบบ GPS รถทุกประเภท กรุงเทพมหานคร

เดือน ธันวาคม 2560

หน่วย : คัน

| วันที่ | | 1 ธ.ค. | 2 ธ.ค. | 3 ธ.ค. | 4 ธ.ค. | 5 ธ.ค. | 6 ธ.ค. | 7 ธ.ค. | 8 ธ.ค. | 9 ธ.ค. | 10 ธ.ค. | 11 ธ.ค. | 12 ธ.ค. | 13 ธ.ค. | 14 ธ.ค. | 15 ธ.ค. | 16 ธ.ค. | 17 ธ.ค. | 18 ธ.ค. | 19 ธ.ค. | ค่าเฉลี่ยจำนวนรถ ที่กระทำความผิด | |
|----------|-------------|---------------------|--------|--------|--------|--------|--------|--------|--------|--------|---------|---------|---------|---------|---------|---------|---------|---------|---------|---------|-------------------------------------|-------|
| รถโดยสาร | ประจำทาง | ความเร็วเกิน | 768 | 823 | 962 | 711 | 829 | 787 | 726 | 745 | 762 | 829 | 549 | 768 | 739 | 695 | 785 | 795 | 881 | 821 | 407 | 757 |
| | | ไม่แสดงตน | 2,437 | 2,374 | 2,381 | 2,301 | 1,439 | 1,989 | 1,979 | 1,999 | 1,568 | 1,410 | 2,325 | 2,320 | 2,207 | 2,240 | 2,321 | 2,315 | 2,308 | 2,325 | 2,261 | 2,132 |
| | | ชั่วโมงการทำงานเกิน | 1,960 | 1,894 | 1,893 | 1,687 | 1,311 | 1,737 | 1,536 | 1,850 | 1,488 | 1,219 | 1,356 | 1,843 | 1,632 | 1,647 | 1,862 | 1,523 | 1,520 | 1,603 | 1,548 | 1,637 |
| | ไม่ประจำทาง | ความเร็วเกิน | 528 | 616 | 648 | 527 | 521 | 539 | 539 | 561 | 552 | 589 | 354 | 554 | 508 | 550 | 582 | 568 | 624 | 568 | 342 | 541 |
| | | ไม่แสดงตน | 1,432 | 1,319 | 1,110 | 1,198 | 807 | 1,300 | 1,200 | 1,403 | 1,230 | 1,035 | 1,143 | 1,290 | 1,216 | 1,330 | 1,486 | 1,334 | 1,079 | 1,343 | 1,294 | 1,239 |
| | | ชั่วโมงการทำงานเกิน | 545 | 507 | 506 | 416 | 332 | 398 | 387 | 595 | 500 | 433 | 447 | 500 | 420 | 485 | 612 | 484 | 504 | 488 | 437 | 473 |
| | ส่วนบุคคล | ความเร็วเกิน | 2 | 3 | 2 | 1 | 0 | 1 | 2 | 2 | 1 | 0 | 3 | 1 | 0 | 0 | 2 | 2 | 0 | 0 | 1 | 1 |
| | | ไม่แสดงตน | 2 | 5 | 2 | 5 | 0 | 5 | 5 | 5 | 3 | 0 | 3 | 4 | 3 | 2 | 5 | 2 | 1 | 4 | 2 | 3 |
| | | ชั่วโมงการทำงานเกิน | 1 | 0 | 1 | 0 | 1 | 0 | 0 | 0 | 0 | 0 | 1 | 0 | 0 | 0 | 0 | 0 | 0 | 0 | 0 | 0 |
| รถบรรทุก | ประจำทาง | ความเร็วเกิน | 76 | 37 | 41 | 58 | 24 | 46 | 60 | 69 | 63 | 42 | 32 | 71 | 71 | 53 | 55 | 65 | 47 | 62 | 27 | 53 |
| | | ไม่แสดงตน | 7,800 | 7,042 | 3,948 | 6,679 | 4,123 | 7,658 | 8,307 | 8,277 | 7,620 | 3,892 | 5,937 | 7,951 | 8,430 | 8,343 | 8,253 | 7,334 | 4,093 | 7,442 | 8,247 | 6,915 |
| | | ชั่วโมงการทำงานเกิน | 3,476 | 3,149 | 2,011 | 2,358 | 1,849 | 2,912 | 3,485 | 3,652 | 3,374 | 1,940 | 2,142 | 3,258 | 3,651 | 3,838 | 3,832 | 3,218 | 2,098 | 2,554 | 3,311 | 2,953 |
| | ส่วนบุคคล | ความเร็วเกิน | 51 | 48 | 39 | 55 | 34 | 43 | 58 | 48 | 56 | 38 | 24 | 54 | 53 | 46 | 44 | 42 | 56 | 45 | 26 | 45 |
| | | ไม่แสดงตน | 2,023 | 1,930 | 1,246 | 1,812 | 992 | 1,943 | 2,029 | 2,111 | 1,964 | 1,214 | 1,746 | 2,014 | 2,031 | 2,028 | 2,012 | 1,913 | 1,309 | 1,926 | 2,076 | 1,806 |
| | | ชั่วโมงการทำงานเกิน | 1,030 | 995 | 739 | 832 | 530 | 899 | 1,003 | 1,075 | 1,020 | 930 | 839 | 977 | 994 | 923 | 1,011 | 929 | 709 | 828 | 895 | 903 |

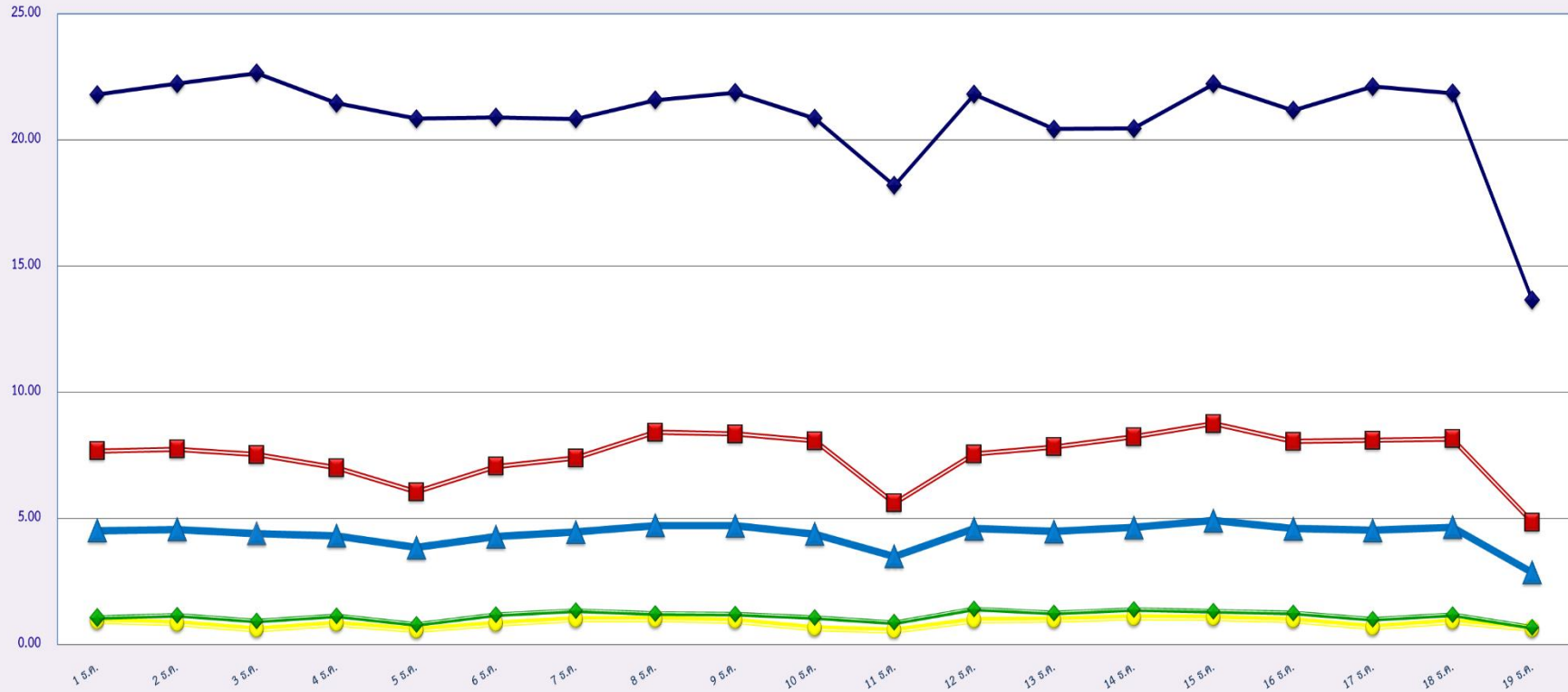
รายงานสถิติความเร็วเกินของรถตู้โดยสารประจำทาง หมวด 2 (บขส.)

ประจำเดือน ธันวาคม 2560

| พื้นที่ | | วันที่ | | | | | | | | | | | | | | | | | | |
|---------------|------------|--------|--------|--------|--------|--------|--------|--------|--------|--------|---------|---------|---------|---------|---------|---------|---------|---------|---------|---------|
| | | 1 ธ.ค. | 2 ธ.ค. | 3 ธ.ค. | 4 ธ.ค. | 5 ธ.ค. | 6 ธ.ค. | 7 ธ.ค. | 8 ธ.ค. | 9 ธ.ค. | 10 ธ.ค. | 11 ธ.ค. | 12 ธ.ค. | 13 ธ.ค. | 14 ธ.ค. | 15 ธ.ค. | 16 ธ.ค. | 17 ธ.ค. | 18 ธ.ค. | 19 ธ.ค. |
| กรุงเทพมหานคร | จำนวน(คัน) | 374 | 451 | 562 | 381 | 462 | 360 | 317 | 344 | 407 | 479 | 310 | 367 | 356 | 323 | 393 | 428 | 512 | 398 | 180 |
| | ร้อยละ | 7.34 | 8.86 | 11.03 | 7.49 | 9.07 | 7.08 | 6.24 | 6.77 | 8.01 | 9.43 | 6.10 | 7.27 | 7.06 | 6.40 | 7.79 | 8.48 | 10.14 | 7.88 | 3.57 |
| ทั่วประเทศ | จำนวน(คัน) | 1,724 | 1,822 | 1,922 | 1,735 | 1,723 | 1,657 | 1,624 | 1,701 | 1,755 | 1,688 | 1,481 | 1,718 | 1,587 | 1,596 | 1,777 | 1,693 | 1,792 | 1,729 | 1,068 |
| | ร้อยละ | 33.85 | 35.77 | 37.74 | 34.09 | 33.84 | 32.61 | 31.96 | 33.49 | 34.55 | 33.23 | 29.16 | 34.03 | 31.45 | 31.63 | 35.22 | 33.54 | 35.51 | 34.24 | 21.16 |

สถิติรถที่มีความเร็วเกินในรถแต่ละประเภท (ร้อยละ)

ร้อยละ

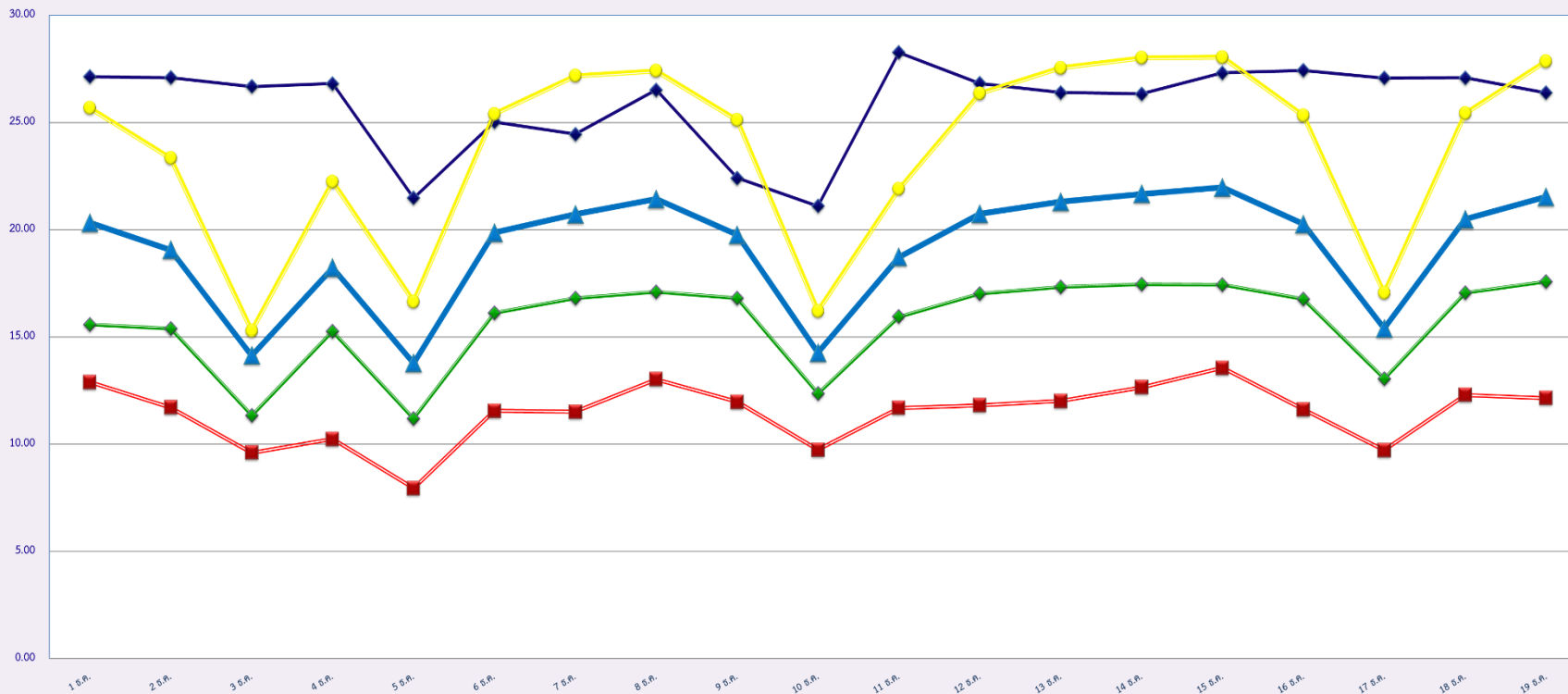


ธันวาคม 2560

- ◆ รถโดยสารประจำทาง
- รถโดยสารไม่ประจำทาง
- รถบรรทุกไม่ประจำทาง
- ◆ รถบรรทุกส่วนบุคคล
- ▲ ค่าเฉลี่ยร้อยละ

สถิติการไม่แสดงตนของพนักงานขับรถในแต่ละประเภท (ร้อยละ)

ร้อยละ



จำนวน 2560

รถโดยสารประจำทาง

รถโดยสารไม่ประจำทาง

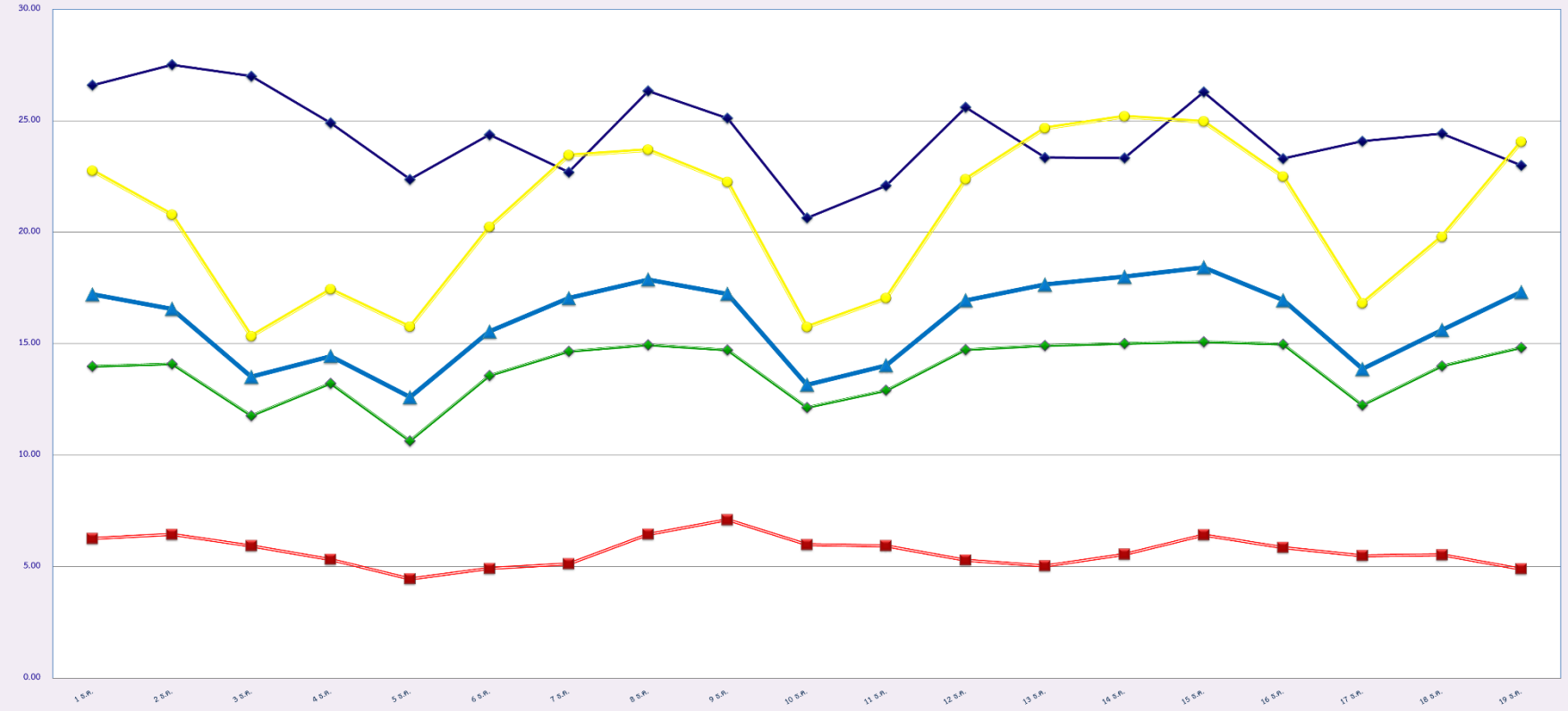
รถบรรทุกไม่ประจำทาง

รถบรรทุกส่วนบุคคล

ค่าเฉลี่ยร้อยละ

สถิติระยะเวลาการทำงานเกินของพนักงานขับรถในรถแต่ละประเภท (ร้อยละ)

ร้อยละ

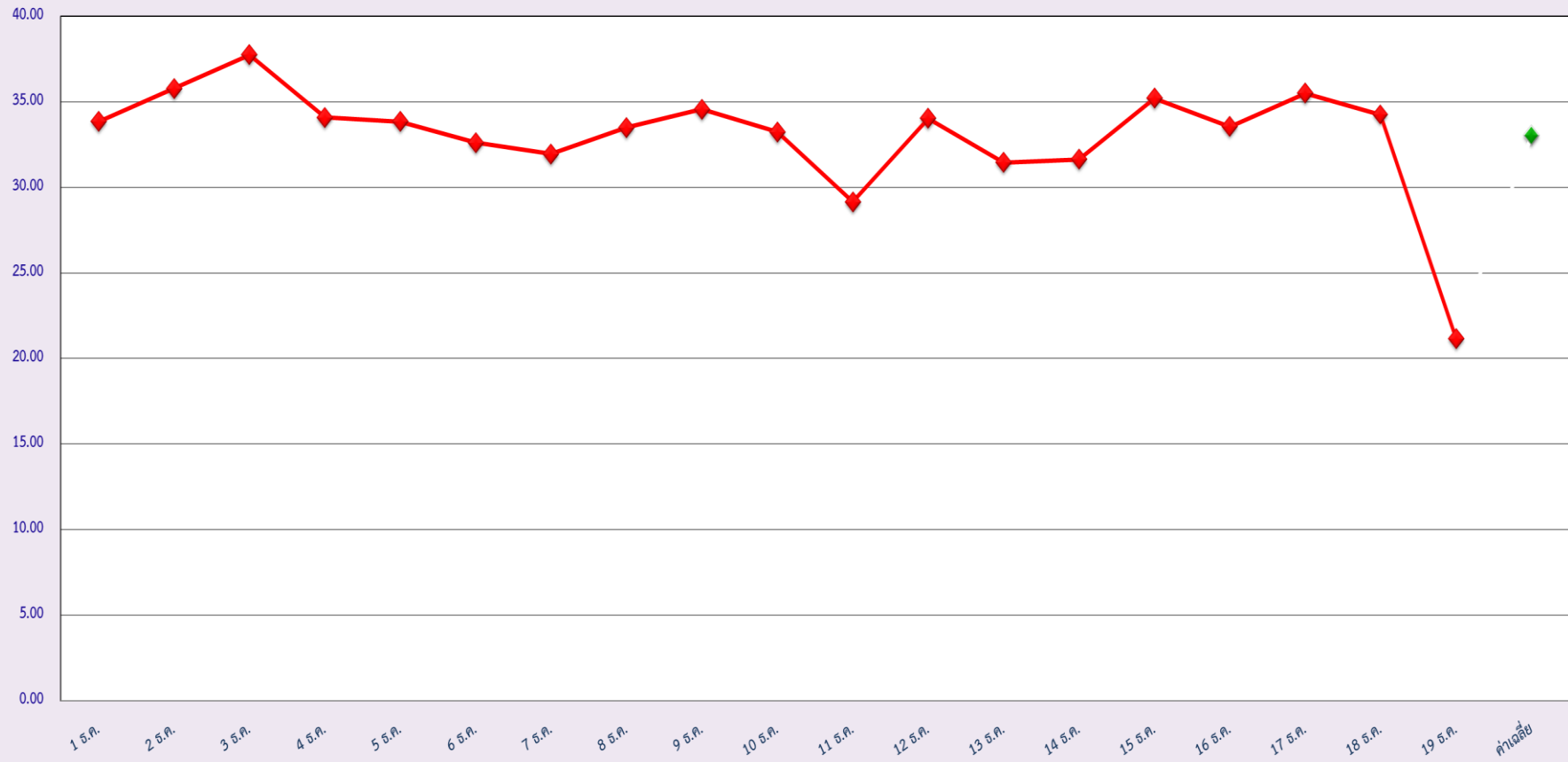


จำนวน 2560

- ◆ รถโดยสารประจำทาง
- รถโดยสารไม่ประจำทาง
- รถบรรทุกไม่ประจำทาง
- ◆ รถบรรทุกส่วนบุคคล
- ▲ แท่นเทียบร้อยละ

สถิติรถตู้โดยสารประจำทาง หมวด 2(บขส.)ที่มีความเร็วเกิน (ร้อยละ)

ร้อยละ



ธันวาคม 2560